

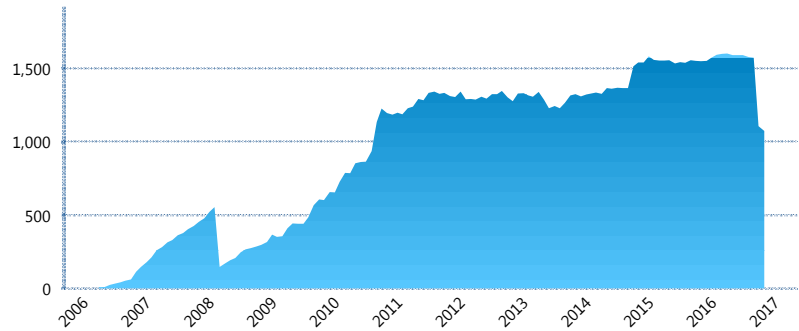
### I. INFORMACIÓN FINANCIERA

#### I) Detalles del Fondo

Detalles del Fondo	
Razón Social	Siefore Coppel Básica 1 S.A. de C.V.
Inicio de Operaciones	28/04/2006
Tipo de Fondo	Básica
Clave Bolsa	COPPEL1
Activos Administrados *	1,073
ISIN	MX54CO0K0029
Comisión Anual	1.13%
Administrador	Afore Coppel S.A. de C.V.
Director General	Lic. Mauricio Adrián Alarcón Montes de Oca
Presidente del Consejo	Enrique Ramón Coppel Luken

#### Activos Administrados \*

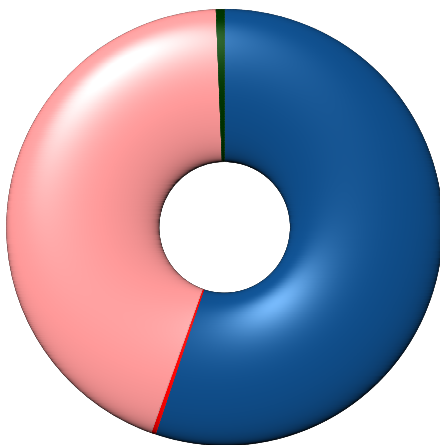
\$1,073



\*Cifras en millones de pesos

Contiene el efecto de fusiones, cortes transversales y transferencias por edad. Para mayor información consultar: <http://www.consar.gob.mx/gobmx/Aplicativo/Factsheets/EC/ECSAR.pdf>

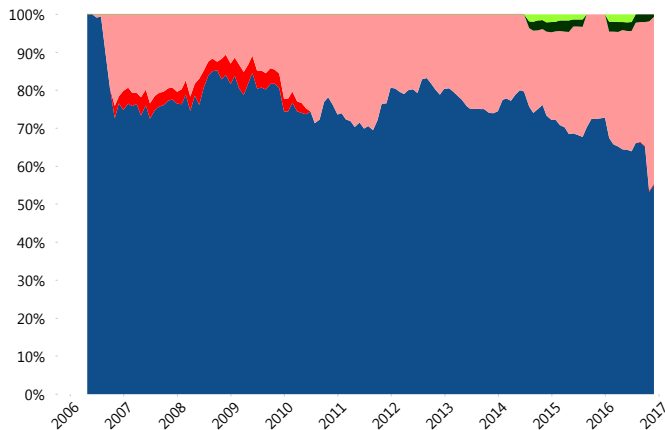
#### II) Inversiones



Deuda Gubernamental	55.12%
Deuda Internacional	0.34%
Deuda Nacional	43.89%
Renta Variable Internacional	0.64%

Tipo de Instrumento		Coppel (SB1)	Sistema Básicas 1**
Renta Variable Nacional	Renta Variable Nacional	0.00%	0.98%
	<b>Total</b>	<b>0.00%</b>	<b>0.98%</b>
Renta Variable Internacional	Renta Variable Internacional	0.64%	2.39%
	<b>Total</b>	<b>0.64%</b>	<b>2.39%</b>
FIBRAS	FIBRAS	0.00%	0.53%
	<b>Total</b>	<b>0.00%</b>	<b>0.53%</b>
Deuda Nacional	Alimentos	1.38%	0.63%
	Automotriz	0.00%	0.01%
	Banca de Desarrollo	5.59%	2.46%
	Bancario	1.33%	1.96%
	Bebidas	0.52%	0.78%
	Cemento	0.00%	0.03%
	Centros Comerciales	0.51%	0.07%
	Consumo	0.00%	0.78%
	Deuda CP	0.00%	0.05%
	Empresas Productivas del Estado	7.06%	4.77%
	Estados	0.66%	1.66%
	Europesos	0.00%	3.17%
	Grupos Industriales	0.83%	0.98%
	Infraestructura	10.96%	5.14%
	Otros	2.12%	1.19%
	Papel	0.00%	0.28%
	Serv. Financieros	0.00%	0.34%
Telecom	4.76%	1.48%	
Transporte	1.99%	0.30%	
Vivienda	6.19%	3.52%	
<b>Total</b>	<b>43.89%</b>	<b>29.62%</b>	
Deuda Internacional	Deuda Internacional	0.34%	1.72%
	<b>Total</b>	<b>0.34%</b>	<b>1.72%</b>
Deuda Gubernamental	BONDESD	3.73%	0.29%
	BONOS	1.60%	9.35%
	BPA182	0.00%	1.89%
	BPAS	0.00%	0.03%
	CBIC	0.00%	4.30%
	CETES	0.28%	1.54%
	REPORTO	2.23%	2.91%
	UDIBONO	47.29%	42.90%
	UMS	0.00%	1.54%
	<b>Total</b>	<b>55.12%</b>	<b>64.76%</b>
<b>Total</b>	<b>100.00%</b>	<b>100.00%</b>	

#### Evolución de Inversiones



Deuda Gubernamental	Renta Variable Nacional
Deuda Internacional	
Deuda Nacional	
Renta Variable Internacional	

\*\*Considera las inversiones de todo el grupo de SIEFORES Básicas 1  
Cifras al cierre de noviembre de 2016

### III) Desempeño

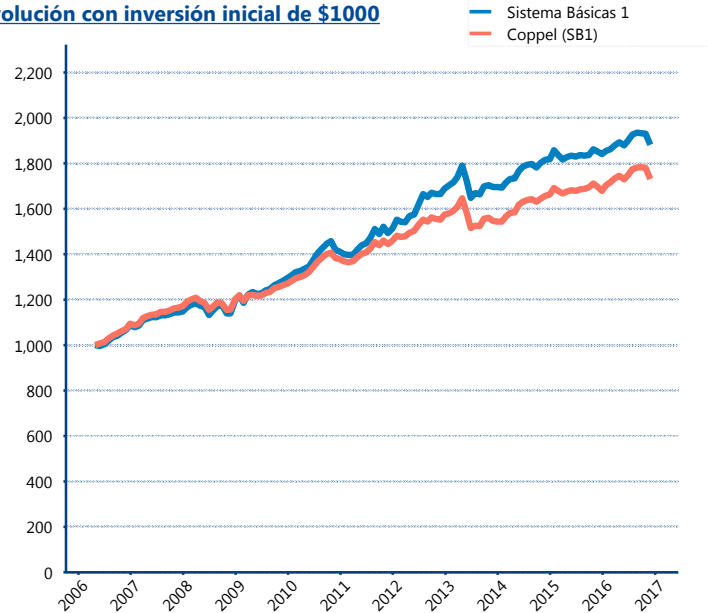
#### Rendimiento Bolsa

Tipo	Coppel (SB1)	Sistema Básicas 1
1 año	1.97%	1.67%
2 años	2.26%	1.87%
3 años	3.71%	3.43%
5 años	3.56%	4.55%

#### Indicador de Rendimiento Neto

Siefore	IRN %
SURA (SB1)	4.25%
PensionISSSTE (SB1)	4.12%
<b>Coppel (SB1)</b>	<b>4.10%</b>
XXI-Banorte (SB1)	4.05%
Principal (SB1)	4.03%
Azteca (SB1)	3.95%
Profuturo (SB1)	3.79%
Metlife (SB1)	3.76%
Banamex (SB1)	3.53%
Inbursa (SB1)	3.50%
Invercap (SB1)	3.36%
Promedio Simple	3.86 %
Promedio Ponderado	3.92 %

#### Evolución con inversión inicial de \$1000



Construido con el precio de la Siefore registrado en la Bolsa Mexicana de Valores

### IV) Medidas de sensibilidad y riesgos

#### Evolución del Plazo Promedio Ponderado

